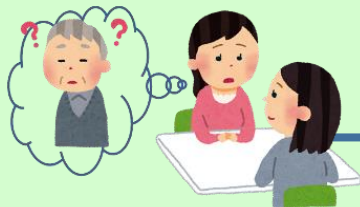


このような事でお困りの方は
支援相談員に
お気軽にご相談ください。



- 病院の退院期限が来ているが自宅に戻るには少し不安がある
- 退院後もリハビリを継続してやりたい
- 家族が介護疲れで困っている
- 家族が介護しているが家を留守にするのでひとりにさせるのが不安



月曜日～土日祝日の
8時30分～17時30分
いつでもお電話ください

支援相談員が不在の場合でも
ご伝言は賜ります。
必ず折り返しご連絡いたします。

049-233-6056

施設情報

介護保険事業所番号 第1150480038

地上3階(多床室28室・個室14室)

入所定員120名(一般棟62名・認知症専門棟58名)

通所定員(デイケア35名)・訪問リハビリ

個室



多床室



談話コーナー



食堂



交通アクセス

- ☆東武バス川越駅・若葉駅より「下小坂バス停」下車。徒歩8分。
- ☆川越市資源化センター脇の精進場橋を渡り、正面。



介護老人保健施設 いぶき

〒350-0812 埼玉県川越市下小坂501-1
Tel. 049-233-6056 Fax. 049-233-6092

■ホームページ: <http://roken-ibuki.com/>

一般社団法人川越市医師会 介護老人保健施設

いぶき



介護老人保健施設とは…



介護を必要とする高齢者の自立を支援し、家庭への復帰を目指すために、医師による医学的管理の下、看護・介護といったケアはもとより、作業療法士や理学療法士等によるリハビリテーション、また、栄養管理・食事・入浴などの日常サービスまで併せて提供する施設です。利用者様ひとりひとりの状態や目標に合わせたケアサービスを、医師をはじめとする専門スタッフが行い、夜間でも安心できる体制を整えています。

いぶきでは、各専門スタッフが、可能な限り自立した生活が送れるよう全力でサポートします。



● 医療ケア

医師・看護師・薬剤師を中心として、利用者様の健康管理ケアを行います。



● 介護支援計画(介護支援専門員)

多職種と連携し、「その人らしい自立」に向けた介護支援計画を作成します。また、ご家族の相談窓口となります。



● 栄養管理(管理栄養士)

定期的に栄養状態のケアを行い、個々の摂取能力や病態に合わせて「口から食べる」ことの維持を支援します。また、行事食の提供や料理教室を通じ、利用者様のQOL(生活の質)の向上を図ります。



ご利用者さま

● 身体的ケア

ケアスタッフを中心として、主に食事、排泄、整容(着替え、洗面、歯みがき、整髪など)、移動、入浴など基本的な日常生活動作の介助を行います。



● リハビリ(理学療法士、作業療法士、言語聴覚士)

筋力や柔軟性などの身体機能の維持・向上だけでなく、歩行や排泄などの生活動作の再獲得を目指します。また、言語や嚥下など、コミュニケーションや食べることについての練習を行います。さらに、集団活動・作業活動(調理・園芸など)を通して認知・精神面の維持・向上も図ります。その人それぞれに合った方法を多職種で協力しながら支援していきます。



通所リハビリ (デイケア)

◆「要介護 1~5」と認定された方がご利用になれます。
◆生活機能の維持向上のためのリハビリや、食事、入浴等の提供を日帰りで行います。

◆リハビリでは、3つのリハビリ(個別リハ、自主リハ、集団リハ)を中心に、利用者様の自主性、個別性を重視して、さまざまな活動や参加につなげられるようなプログラムを提供します。

訪問リハビリ

◆「要支援」「要介護 1~5」と認定された方がご利用になれます。

◆在宅で利用者様の心身機能の維持回復を図り、日常生活の自立を目的にリハビリを行います。ご家族へ介助方法の指導、在宅で必要な福祉用具や住宅改修についてのアドバイスも行います。

短期入所 (ショートステイ)

◆「要支援」「要介護 1~5」と認定された方がご利用になれます。
◆入所中は、リハビリを行い、機能回復を目指します。

◆介護を受けるご本人の気分転換や、介護をするご家族の負担軽減を図ります。
◆利用期間は、3日間から概ね14日間程度ご入所いただけます。